

Erneuerbare Energie

Dank Fernwärme & Biogas

ökologisch heizen



Fernwärme

bewährte Technologie – Erfolgsmodell Wärmeverbund

Wärmeverbünde zeichnen sich aus durch ein ausgezeichnetes ökologisches Profil, hohe Preisstabilität und Zuverlässigkeit.

Die Heizzentrale hat die Funktion einer Zentralheizung und ersetzt die Heizungsanlagen der einzelnen Gebäude. Dadurch können eine hocheffiziente Wärmeerzeugung und durch den Einsatz modernster Filteranlagen tiefste Emissionswerte erreicht werden.





Ihre Vorteile

Förderprogramm

Der Kanton Schwyz fördert den Umstieg auf Fernwärme mit attraktiven Fördergeldern.

Förderbeiträge der Primeo Energie

Zusätzlich zum kant. Förderprogramm unterstützt die Primeo Energie den Umstieg zur nachhaltigen Wärmeversorgung.

- ✓ **Platzsparend** | Der Wärmebezug ab Fernwärmenetz benötigt nur wenig Platz. Räumlichkeiten, wo heute ein Heizöltank steht, werden frei.
- ✓ **Umweltfreundlich** | Die Fernwärme ist die sichere, saubere und bequeme Art, ihr Gebäude zu beheizen und Brauchwarmwasser zu beziehen.
- ✓ **Verfügbarkeit** | Hohe Versorgungssicherheit durch Redundanz und 24-Stunden-Pikettdienst.
- ✓ **Kosten** | Die Nutzung lokaler Rohstoffe wie Altholz und Restholz aus der Klostersägerei gewährleistet langfristig stabile Preise.
- ✓ **Gebäudesanierung** | Die hohe Erneuerbarkeit der Fernwärme bietet dem Kunden einen hohen gesetzlichen Freiheitsgrad bei anstehenden Gebäudesanierungen.

Mehr Infos finden Sie auf unseren Website:
energie-einsiedeln.ch/fernwaerme

Wärmeanlage, Netz und Geschichte



*aktuelles und
geplantes Leitungsnetz*



Wärmeanlage

Als Standort für die Wärmeanlage dient der Holzhof des Klosters Einsiedeln. Den grössten Teil der Wärme erzeugt der Altholzkessel, welcher regionales Altholz verwertet. Für den Sommerbetrieb sowie zur Unterstützung des Altholzkessels in den Wintermonaten steht ein zusätzlicher Restholzkessel zur Verfügung. Dieser wird mit Hackschnitzeln aus der klostereigenen Sägerei betrieben. Als Redundanz besteht ein fossiler Heizkessel.

Nebst der lokalen Kreislaufschliessung und der Steigerung regionaler Wertschöpfung, konnten die CO₂-Emissionen gegenüber fossilen Heizungen markant gesenkt werden.

Geschichte

- 2025** Primeo Energie erhält die Mehrheitsbeteiligung
- 2023** Inbetriebnahme des Restholzkessels
- 2023** Neugründung der Energie Einsiedeln AG (Fusion Erdgas Einsiedeln AG, Energieverbund Einsiedeln AG und Einbringung der Heizzentrale und liquide Mittel durch Primeo Energie)
- 2018** Altholzkessel löst die bestehende Holzschneitzelheizung des Kloster Einsiedeln ab
- 2017** Erste Wärmelieferung durch den Energieverbund Einsiedeln, Betriebsführung der Wärmeanlage durch Primo Energie

Biogas

Die Alternative zur Fernwärme



Im Jahr 2026 gibt es 20 % Biogas für alle!
Sie wollen noch mehr CO₂ reduzieren?
Dann erhöhen Sie gerne Ihr Produkt individuell auf **50% oder 100% Biogas!**



Heizen mit Biogas – so geht es im Kanton Schwyz

Das kantonale Energiegesetz regelt die Vorgaben bei Neubauten und Sanierungen. Hauptziel des Gesetzes ist es, die Energie optimal einzusetzen und einzusparen.

Falls Sie Ihr Haus im Laufe der Jahre zusätzlich gedämmt oder energetische Fenster eingebaut haben, stehen die Chancen gut, dass Sie beim Gebäudeenergieausweis des Kantons (GEAK) die Klassifizierung D oder besser erreichen. In diesem Fall dürfen Sie die bestehende Heizung 1:1 ersetzen. Bei einer tieferen Klassifizierung müssten Sie eine der Standardlösungen, die der Kanton vorgibt, einsetzen. Alternativ können Sie Ihre Liegenschaft auch mit 20 % Biogas aus der Schweiz betreiben – ohne zusätzliche Massnahmen. Wie bei Ihnen der Heizungsersatz möglich ist, können Sie nachfolgend prüfen:



Mindestens eines dieser Kriterien muss erfüllt sein:

- GEAK D erfüllt (Richtwert: Baubewilligung nach 1991)
- Standardlösung 1 bis 11
 - Effizienzmassnahmen (z. B. Ersatz Fenster, Sanierung Gebäudehülle)
 - Gas-Heizung mit thermischen Sonnenkollektoren
 - Gas-Heizung mit WP-Boiler und PV-Anlage
 - Gas-Wärmepumpe
 - Gas-Wärmeerkopplung (Strom- & Wärmeerkennung)
- 20% CH-Biogas
- Minergie zertifiziert
- Ausnahmegewilligung

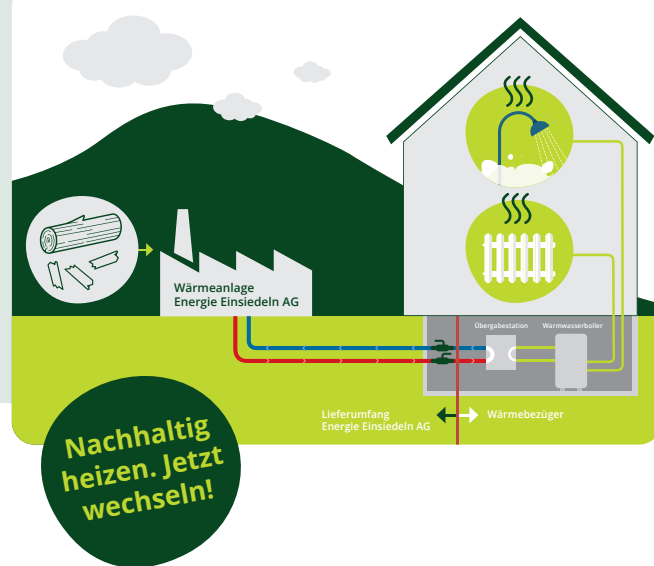
Nutzen Sie die Gelegenheit und heizen Sie künftig ökologisch mit Fernwärme!

Musterbeispiel für einen Öl-Heizungsersatz bei einem Mehrfamilienhaus mit 50 kW Anschlussleistung mit Warmwasser

Heizungsersatz*		CHF 40'000
Anschlussbeitrag Tarifmodell 1	50 kW × CHF 200.–	CHF 10'000
Förderprogramm Energie 2026 des Kantons Schwyz	CHF 4'000.– + (50 kW × CHF 200.–) –	CHF 14'000
Förderbeitrag aus dem Energiefonds von Primeo Energie	30 % von 10'000	– CHF 3'000

**Gesamtkosten
Heizungsersatz** CHF 33'000

*Annahme: Anlage im Keller mit einer Heizgruppe,
inkl. Boilerersatz, inkl. Elektriker, ohne Öltankdemontage,
Stand April 2026, Preisangaben exkl. MWST



Details zu den Förderbedingungen finden Sie auch auf unserer Website: energie-einsiedeln.ch/fernwaeirme

Dies ist ein unverbindliches Musterbeispiel. Gerne erstellen wir Ihnen ein individuelles Angebot mit den genauen Kosten. Für die effektiven Kosten eines Heizungsersatzes wenden Sie sich bitte an Ihren Installateur.

Sie möchten mehr Informationen oder ein Angebot erhalten? Gerne sind wir für Sie da:

055 412 25 01
waerme@energie-einsiedeln.ch
energie-einsiedeln.ch