



**Propane | Butane**

## WAS IST FLÜSSIGGAS

Flüssiggas ist ein fossiler Brennstoff, der in Erdöl vorkommt und vorwiegend in der Raffinerie aus Rohöl gewonnen wird. Es handelt sich dabei um ein Kohlenwasserstoffgas, das bei Normaltemperatur und unter Druck in geschlossenen Behältern (Flaschen, Tanks) flüssig ist. Handelsüblich sind Propan [C<sub>3</sub>H<sub>8</sub>] und Butan [C<sub>4</sub>H<sub>10</sub>] sowie deren Gemische.

Flüssiggas ist sauber, umweltfreundlich und einer der schadstoffärmsten Energieträger. Es weist einen hohen Reinheitsgrad auf und verbrennt ohne Russ oder andere schädliche Rückstände.

Im Vergleich zu anderen fossilen Brennstoffen weist Flüssiggas sehr niedrige Emissionswerte auf und bringt **keine Feinstaubbelastung** mit sich.

Für Flüssiggas ist kein Energiebedarf zu gross oder zu klein: Flüssiggas kommt nicht nur im privaten Haushalt zum Einsatz, sondern findet auch vielfältige Verwendung im Freizeitbereich, in Gewerbe, Landwirtschaft und Industrie.

## Flüssiggas - Energieträger mit vielen Vorteilen

Flüssiggas hat einen **ausgezeichneten Heizwert mit sofortiger Heizwirkung** durch die schnelle Aufheizzeit bei Gaskesseln bzw. Gasthermen.



Es **verbrennt rückstandsfrei**, entwickelt weder Rauch noch giftige Gase und verursacht **keine Feinstaubbelastung**.

Flüssiggas gefährdet weder Erdreich noch Grundwasser und ist **absolut ungiftig**.

**Daher hat die EU – Kommission Flüssiggas im Herbst 2002 zum alternativen Kraftstoff erklärt.**

Mit grossen Flüssiggaslagern und einer eigenen Tankwagenflotte garantiert FLAGA seinen Kunden **100% Versorgungssicherheit** flächendeckend in der ganzen Schweiz.

Die **Unabhängigkeit von Versorgungsnetzen** ermöglicht einen raschen und unkomplizierten Einsatz von Flüssiggas. Es ist leicht zu transportieren und bequem zu lagern.

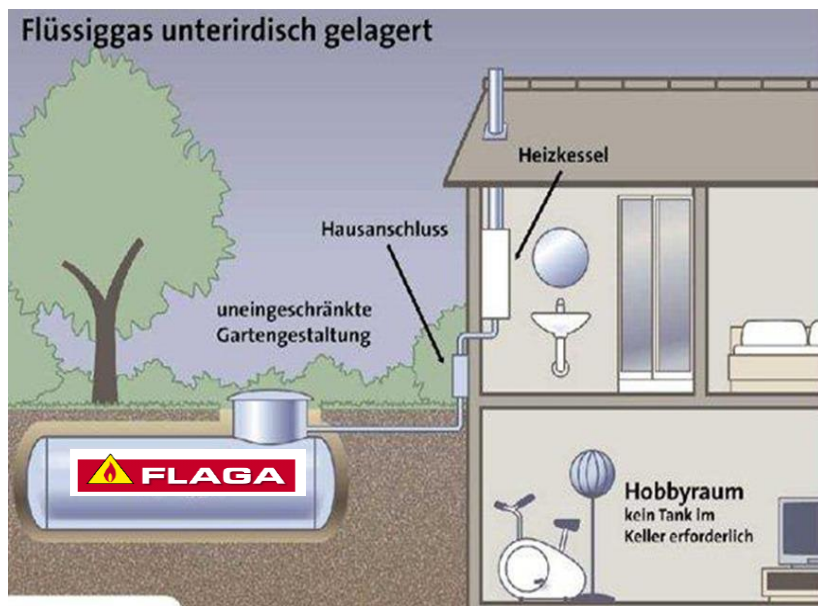
## UNTERFLUR GASTANK

Unterflur Gastank für die „unsichtbare“ Erdverlegung, welcher in punkto Sicherheit und Ästhetik keine Wünsche offen lässt.



## Unkompliziert

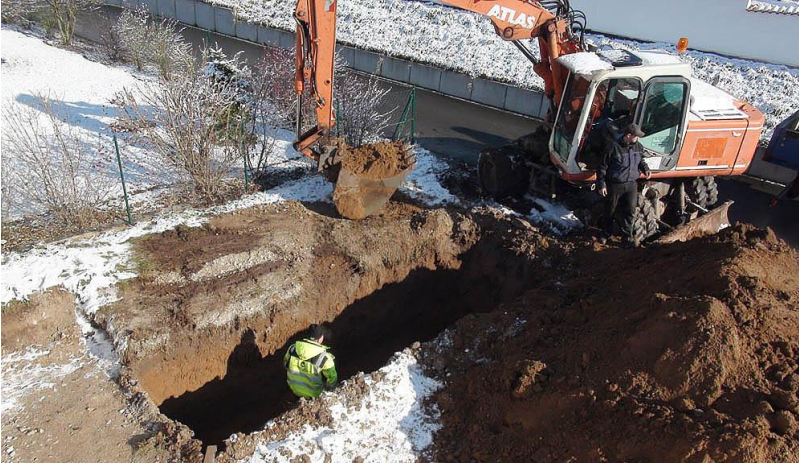
Wir suchen und bestimmen mit Ihnen gemeinsam den Standort für Ihren Gasbehälter.



## Passend für Sie

Es gibt mehrere Möglichkeiten, wie der Tank zur Energieversorgung mit Flüssiggas eingelagert werden kann.

Jede Möglichkeit hat spezifische Vorteile. Wir beraten Sie gerne, damit Sie die ideale Lösung bekommen, bei der Ihre Platzverhältnisse und Wünsche berücksichtigt werden.



**Baugrube wird erstellt**



**Gastank wird in Grube gesetzt**



**Gastank wird mit Sand überdeckt**

**Nach Wiederinstandstellung der Umgebung ist nur noch der abschliessbare  
Domschacht sichtbar**

